

고려대학교 캐릭터 KU BUDDY 활용 가이드

- 캐릭터 사용 및 작업 준수사항
- KU BUDDY 메인 캐릭터
- KU BUDDY 서브 캐릭터
- KU BUDDY 기본형
- KU BUDDY 작업 주의사항

캐릭터 사용 및 작업 준수사항

고려대학교 'KU BUDDY 캐릭터 가이드'는 고려대학교 캐릭터를 다양한 매체에서 활용하기 위해 개발된 규정입니다.

1. 본 캐릭터는 고려대학교의 자산으로 저작권 및 상표권은 고려대학교에 있으며 법적보호를 받고 있습니다.
2. 캐릭터 사용 시 무단 복사, 변형, 외부 유출에 주의해 주시기 바랍니다.
3. 저작권자의 사전 승인 및 허락없이 상업적 용도로 사용할 수 없습니다.
상업적인 이용 및 허가에 대한 부분은 학교 법인(상표권 담당: 02-3290-5017)으로 문의하시기 바랍니다.
4. 캐릭터와 관련된 사항은 고려대학교 커뮤니케이션팀(02-3290-1061) 또는 디자인혁신센터(02-3290-1029)로 문의바랍니다.

캐릭터 소개



호이

STORY

힘든 일이 있다면 나에게 털어놓아도 좋아!

호이는 안암골 골짜기 깊은 곳에서 태어났다. 학생들이 필요로 할 때마다 어디서든 나타나 도움을 주는 정신적 존재다. 항상 긍정적인 웃음을 띠고 있고 불의를 보면 참지 못하는 마음을 가지고 있다.

COLOR



몸통
#FBBF58
CMYK C0 M29 Y72 K0



손, 발바닥
#8B162D
CMYK C28 M100 Y70 K34

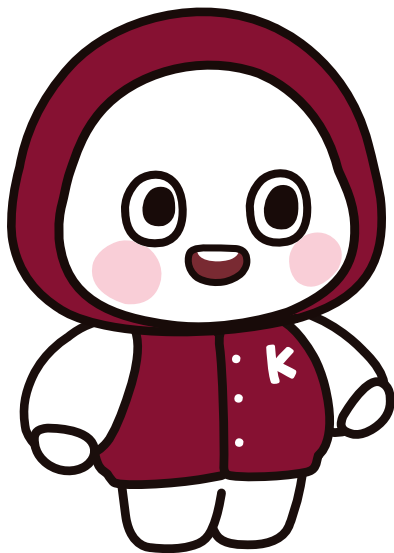


입
#952D2D
CMYK C27 M90 Y77 K28



아웃라인
#251A15
CMYK C61 M67 Y64 K84

캐릭터 소개



쿠이

STORY

함께라면 할 수 있어~

쿠이는 꿈에 그리던 고려대학교에 입학했으나 현실의 어려움에 부딪혀 가끔 정신줄을 놓는다. 순수한 성격이지만 호기심이 많고 구박을 받아도 언제나 해맑은 웃음을 잃지 않는다. 후드티를 벗기 싫어한다.

COLOR



옷
#8B162D
CMYK C28 M100 Y70 K34



얼굴
#FFFFFF
CMYK K0

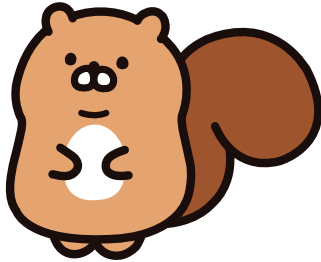


볼
#FAD6DF
CMYK C0 M23 Y5 K0



아웃라인
#251A15
CMYK C61 M67 Y64 K84

캐릭터 소개



다로

STORY

너의 소원은 무엇이더냐!

다로는 다람쥐길 어딘가에 숨어 살고 있다. 사실 다로는 개운산의 신령이지만 부끄럼이 많고 학생들을 만나면 어쩔 줄 모르는 캐릭터이다. 하지만 다로와 눈을 마주쳤을 때 소원을 빌면 마지못해 소원을 들어주는 착한 마음을 지녔다.

COLOR



몸통 #E8A96F
CMYK C8 M39 Y60 K1



배 #FFFFFF
CMYK K0

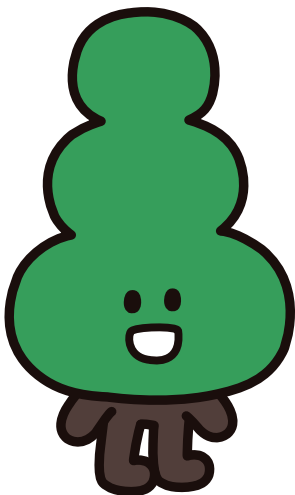


꼬리 #A45224
CMYK C26 M71 Y91 K21



아웃라인 #251A15
CMYK C61 M67 Y64 K84

캐릭터 소개



무무

STORY

언제나 나에게 기대!

무무는 푸르른 잣을 품고 있는 잣나무이다. 방울 하나 그 자체로 나무의 형태인 무무는 스트레스를 해소해주는 신비로운 물질을 지녀서 쿠키가 가장 좋아하는 친구다.

COLOR



머리
#359850
CMYK C78 M14 Y85 K2



입
#FFFFFF
CMYK K0

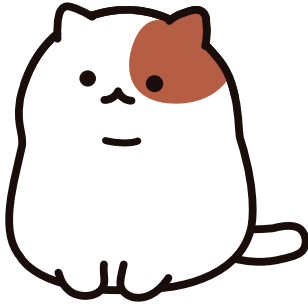


몸통
#5C463E
CMYK C46 M57 Y56 K55



아웃라인
#251A15
CMYK C61 M67 Y64 K84

캐릭터 소개



고고

STORY

집사야~ 간식이 짜구나

고고는 캠퍼스 곳곳을 누비고 다니는 실제 캠퍼스의 주인이다. 여러 집사를 거느리면서 잘 먹고 잘 노는 고고는 언제나 통통하게 살이 올라있다.

COLOR



몸통
#FFFFFF
CMYK K0

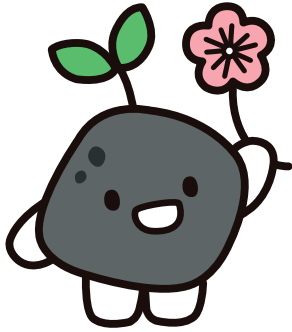


아웃라인
#251A15
CMYK C61 M67 Y64 K84



무늬
#BB5B3D
CMYK C21 M71 Y77 K11

캐릭터 소개



안암

STORY

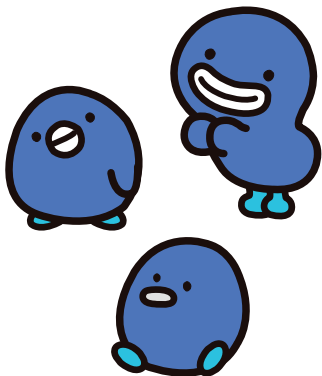
이 꽃이 뭐지 안암~?

안암골에서 호이가 태어났을 때 안암은 첫 번째 친구가 되어주었다. 안암은 2억 년 전에 탄생한 화강암으로 매우 큰 덩치를 가졌지만, 친구들과 어울리기 위해 스스로를 작게 만들었다. 자신이 가장 좋아하는 꽃인 오얏꽃을 친구들에게 건네주곤 한다.

COLOR

	몸통 CMYK	#666A6B C57 M44 Y44 K30		입, 손, 발 CMYK	#FFFFFF K0
	무늬 CMYK	#323537 C72 M60 Y55 K63		아웃라인 CMYK	#251A15 C61 M67 Y64 K84
	앞사귀 CMYK	#62B560 C65 M0 Y77 K0		오얏꽃 CMYK	#F5ADB9 C0 M43 Y15 K0

캐릭터 소개



푸파퍼

STORY

나와 친구가 되어 줄래?

푸, 파, 퍼는 호이를 선망하고 동경해 호이를 쫓아다니는 3마리의 파란색 아기 새들이다. 날개가 아직 다 자라지 못해서 날 수 있기를 고대하며 매일 하늘을 나는 연습을 한다.

COLOR



몸통 #5072B7
CMYK C75 M53 Y0 K0



부리 #FFFFFF
CMYK K0

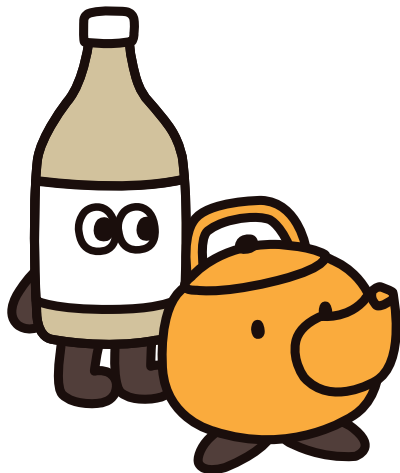


발 #38BDDF
CMYK C67 M0 Y11 K0



아웃라인 #251A15
CMYK C61 M67 Y64 K84

캐릭터 소개



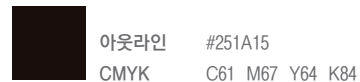
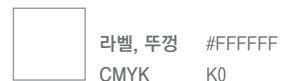
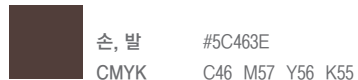
참이&살이

STORY

마실까~ 말까~

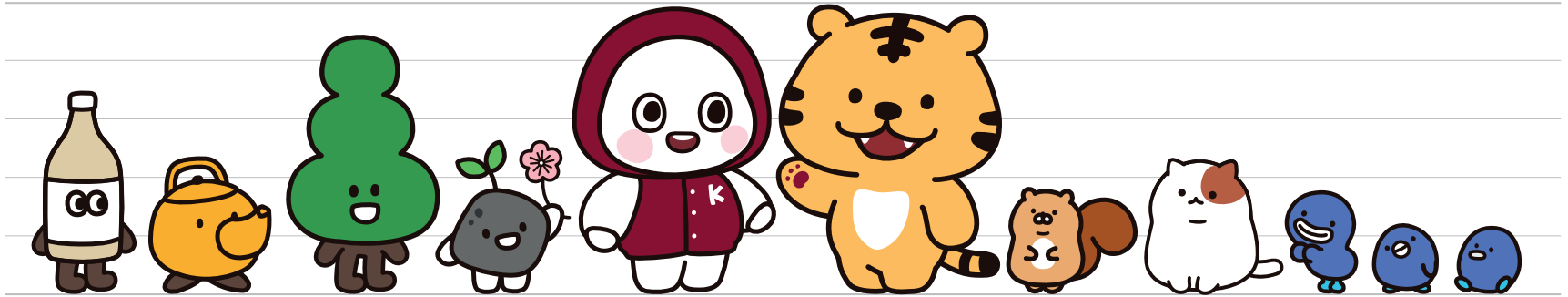
참이와 살이는 참살이길에서 주로 활동하는 주인공들로 쿠이에게 언제나 힘이 되는 존재들이다. 가족들을 단합하게 하는 능력을 가지고 있지만 가끔은 지나치게 솔직해서 친구들의 미움을 사기도 한다.

COLOR



캐릭터 크기 비교

다수의 캐릭터 등장 시 캐릭터 간 크기 및 비율을 유의하여 작업합니다.

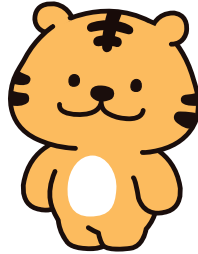


작업 주의사항

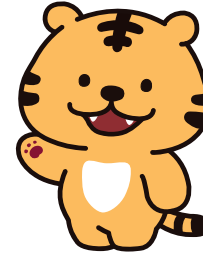
고려대학교 KU BUDDY 캐릭터 사용 시 특히 아래의 주의사항을 숙지하여 사용해야 합니다.



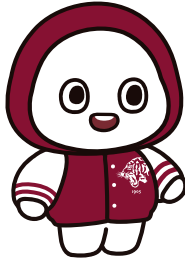
기본형을 왜곡하는 과장된 감정 표현 금지



방패모양 외 다른 모양의 배 무늬 사용 금지



크림슨 색 손바닥과 발바닥 사용



고려대 과잠 디자인 변경 금지



과잠 단추와 K 이니셜 위치 변경 금지



후드를 벗긴 모습으로 사용 가능